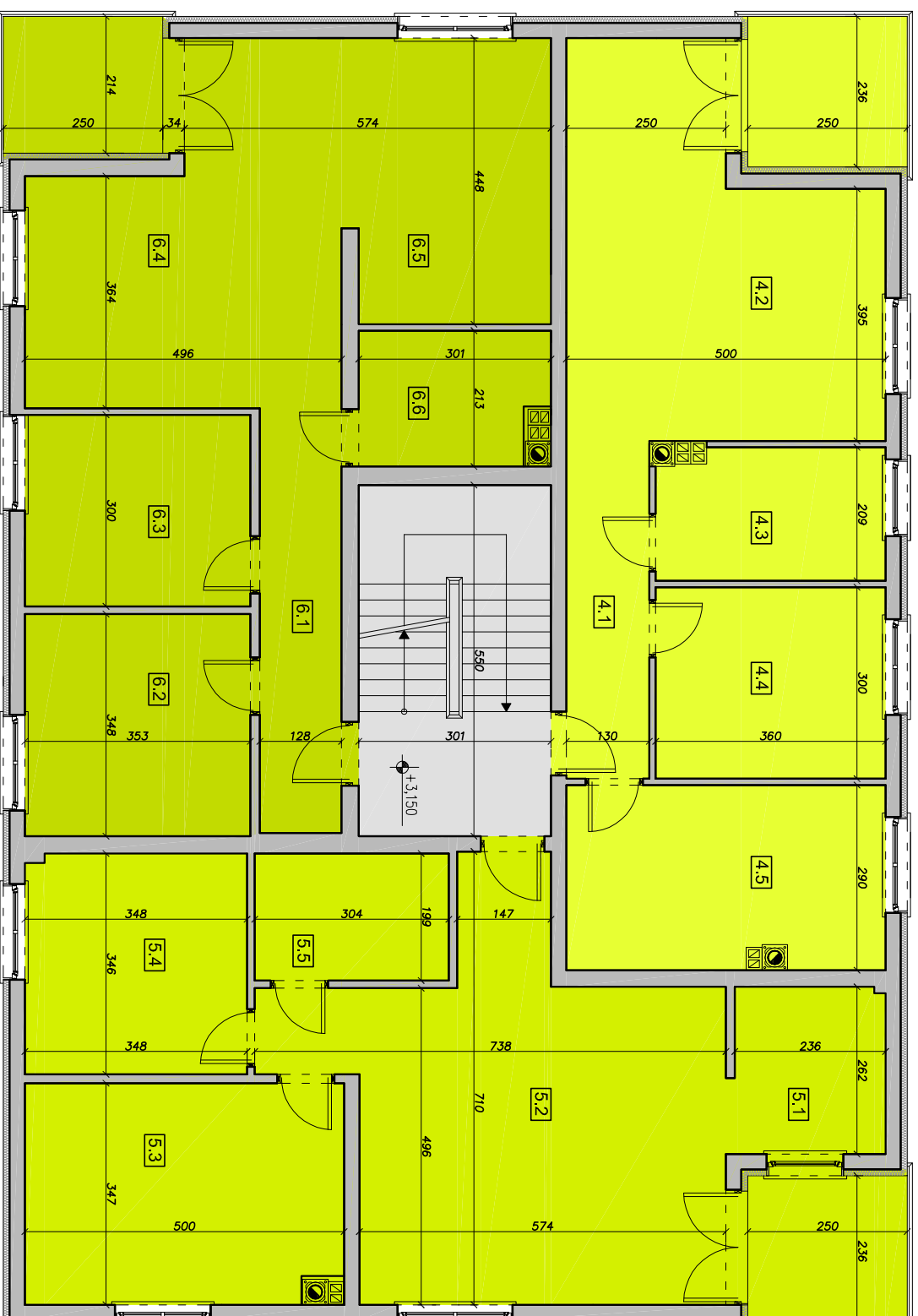


OPERAT PODZIAŁU FIZYCZNEGO BUDYNKU



ZESTAWIENIE POMIESZCZEN
I POWIERZCHNI UŻYTKOWEJ:

KOMUNIKACJA:		16,55m ²
+1.1	komunikacja	16,55m ²
MIESZKANIE 4:		64,90m ²
4.1	komunikacja	6,90m ²
4.2	pokój dzienny + aneks kuchenny	25,65m ²
4.3	łazienka	7,30m ²
4.4	syłabnia 1	10,80m ²
4.5	syłabnia 2	14,25m ²
powierzchnia pomieszczeń praktycznych i zamkniętych:		64,90m ²
powierzchnia niezamknięta ale przekryta - bógia:		5,90m ²
MIESZKANIE 5:		75,00m ²
5.1	kuchnia	6,30m ²
5.2	pokój dzienny	33,80m ²
5.3	syłabnia 1	16,90m ²
5.4	syłabnia 2	12,00m ²
5.5	łazienka	6,00m ²
powierzchnia pomieszczeń praktycznych i zamkniętych:		75,00m ²
powierzchnia niezamknięta ale przekryta - bógia:		5,90m ²
MIESZKANIE 6:		75,00m ²
6.1	komunikacja	8,50m ²
6.2	syłabnia 1	12,30m ²
6.3	syłabnia 2	10,60m ²
6.4	pokój dzienny	24,10m ²
6.5	kuchnia	13,50m ²
6.6	łazienka	6,00m ²
powierzchnia pomieszczeń praktycznych i zamkniętych:		75,00m ²
powierzchnia niezamknięta ale przekryta - bógia:		5,35m ²
RAZEM:		231,45m²